

Наши машины предназначены для использования вне помещений. Мы используем только оцинкованный стальной лист и соединяем части клепанием и ввинчиванием, чтобы поверхностный слой оставался нетронутым. Края согнуты вниз, швы и стыки накладываются внахлест, а многие детали штампованные для предотвращения проникновения воды. Наиболее уязвимые швы также уплотнены резиновыми планками или силиконом. Изделия из ассортимента L-LINE предназначены для установок с сезонной эксплуатацией.

## КТА

Верхний конвейер КТА по мощности адаптирован для транспортировки материала из нории Skandia в силосы/бункеры. Он доступен с наклоном 15°, 30° или 45°.

### СТАНДАРТНОЕ ОБОРУДОВАНИЕ:

- › Двигатель с цепной передачей
- › Входное отверстие для натяжной секции
- › Выход для секции привода
- › Натяжитель цепи в натяжной секции
- › Нижний очистной лючок в натяжной секции
- › Промежуточные донья с ровными зубчатыми соединениями
- › Подшипники с постоянной смазкой
- › Цепь из стали и скребки из пластика

### ДОПОЛНИТЕЛЬНОЕ ОБОРУДОВАНИЕ:

- › Защита от дождя для двигателя
- › Напрямую смонтированный мотор-редуктор с опорной рамой
- › Защита от дождя для мотора-редуктора
- › Датчик подпора/смотровая крышка с аварийным выключателем
- › Соединения, купола & клапаны для различных нужд
- › Выходная задвижка (несколько вариантов привода)
- › Защита от дождя для выходной задвижки
- › Цепь со щеткой для очистки скребков
- › Проволочная опора для межосевого расстояния максимум 12 м



Датчик подпора/смотровая крышка с аварийным выключателем.

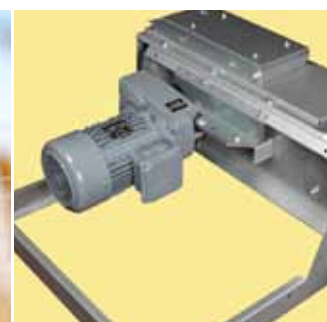


Цепь с очистным скребком.

**ОЦИНКОВАННАЯ**  
**ЭНЕРГОСБЕРЕЖЕНИЕ**  
**ПРИГОДНО ДЛЯ**  
**ТЕХОБСЛУЖИВАНИЯ**  
**КОМПАКТНЫЙ**  
**НАДЕЖНЫЙ**  
**ЛЕГКО МОНТИРОВАТЬ**

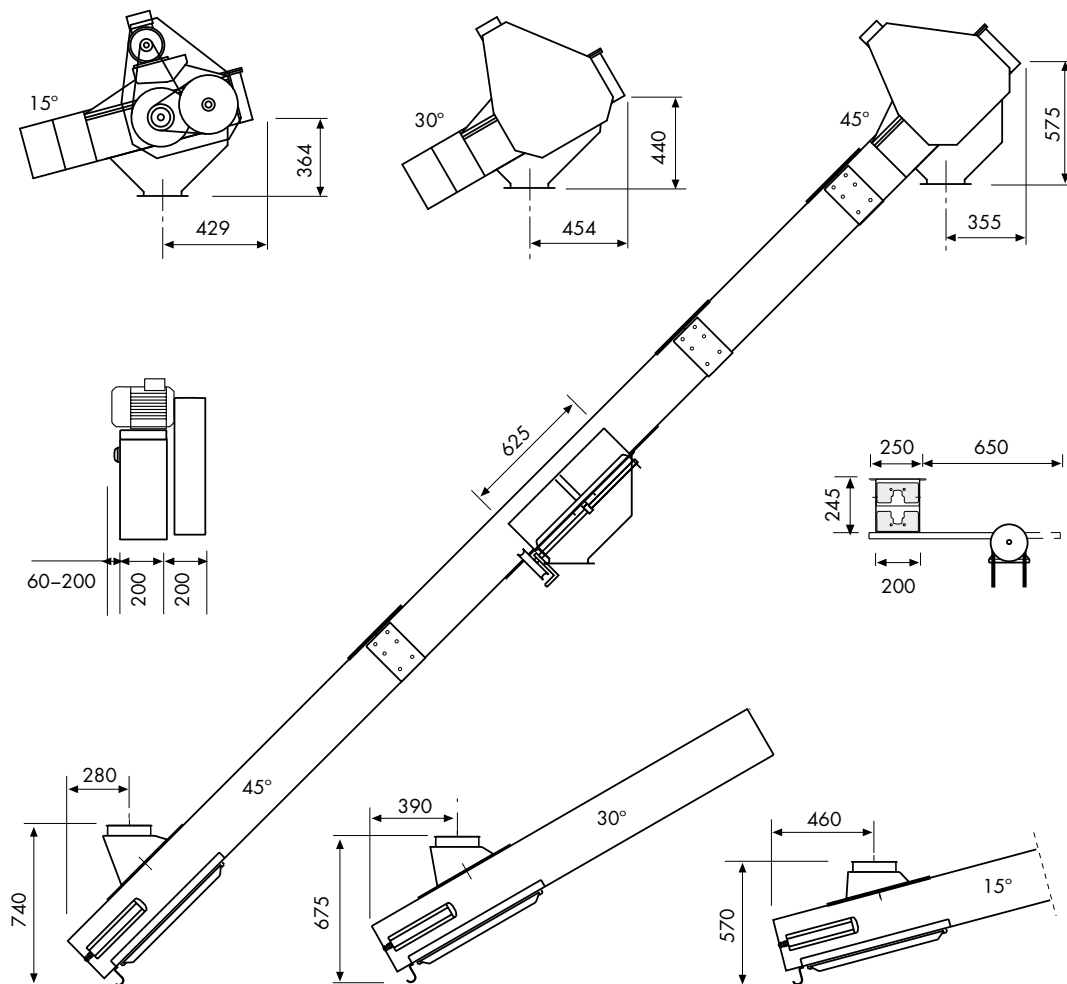


**THE  
LEADING  
COMPANY**



Напрямую смонтированный мотор-редуктор с опорной рамой.

## КТА РАЗМЕРНЫЙ ЧЕРТЕЖ



Все чертежи имеются в формате CAD.

## КТА ВЕРХНИЙ КОНВЕЙЕР

		30 т/ч	40 т/ч	60 т/ч
Мощность при 750 кг/м³	т/ч	36	45	63
Мощность	м³/ч	48	60	84
Число оборотов	об/мин	176	185	194
Скорость цепи	м/с	1.08	1.14	1.19
Цепь конвейера, тип		S45V		
Шаг/граница излома		мм/33 кН		
Скребок, количество/м, цепь	шт.	3	4	6
Скребок, материал		Пластмасса (полиэтилен)		
Звездочка, зубья		9		
Промежуточная секция, ширина/высота	мм	200 (250)/245		
Толщина пластины, привод, натяжная секция	мм	1.5 (2.0)		
Толщина пластины, промежуточная секция	мм	1.5		
Толщина пластины, входные и выходные воронки	мм	1.25		
соотв. АTEX (стандартное оборудование)		II 2D/0D		

